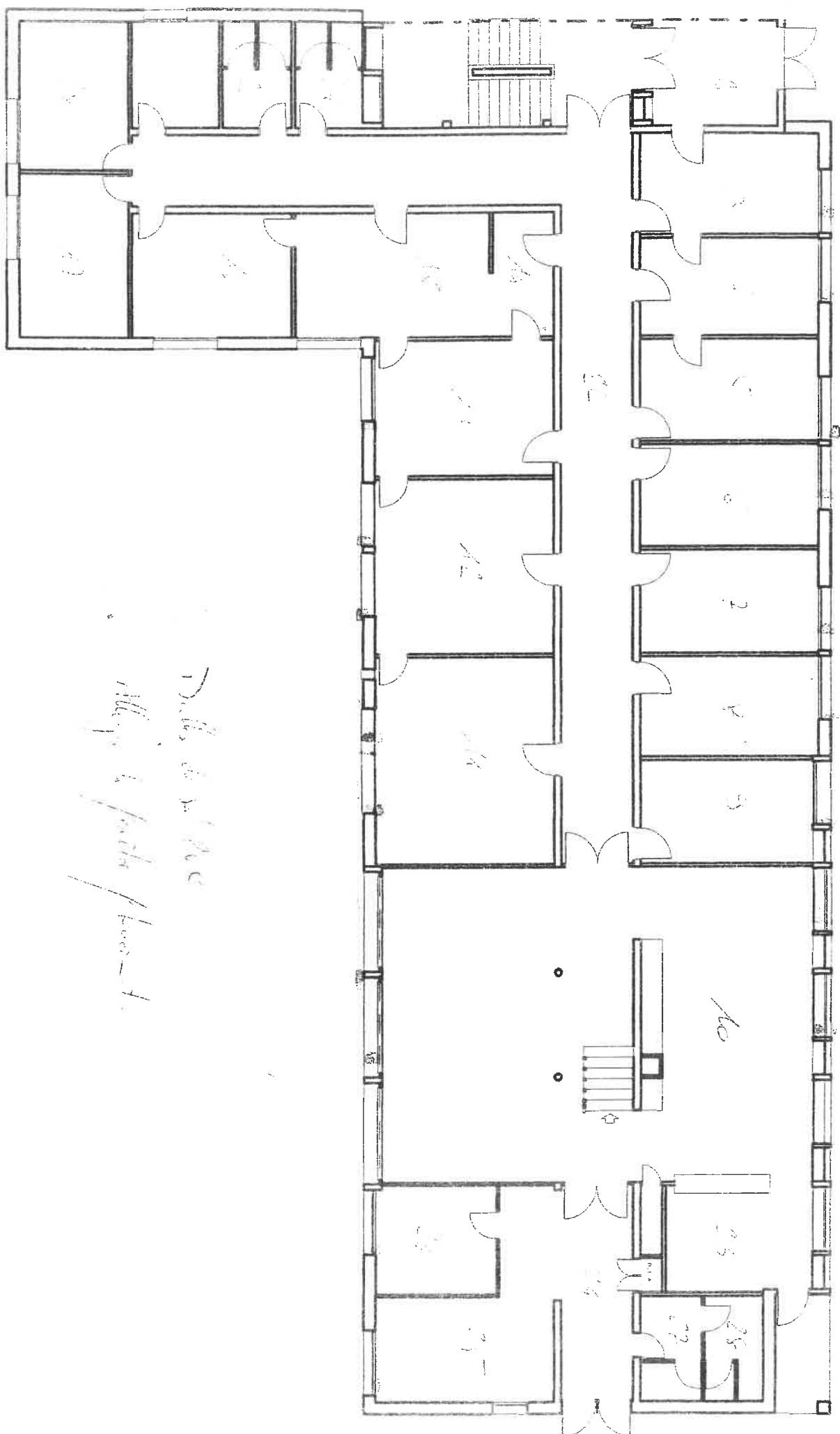


JASMEJS REZ DE CHAUSSE. JAI

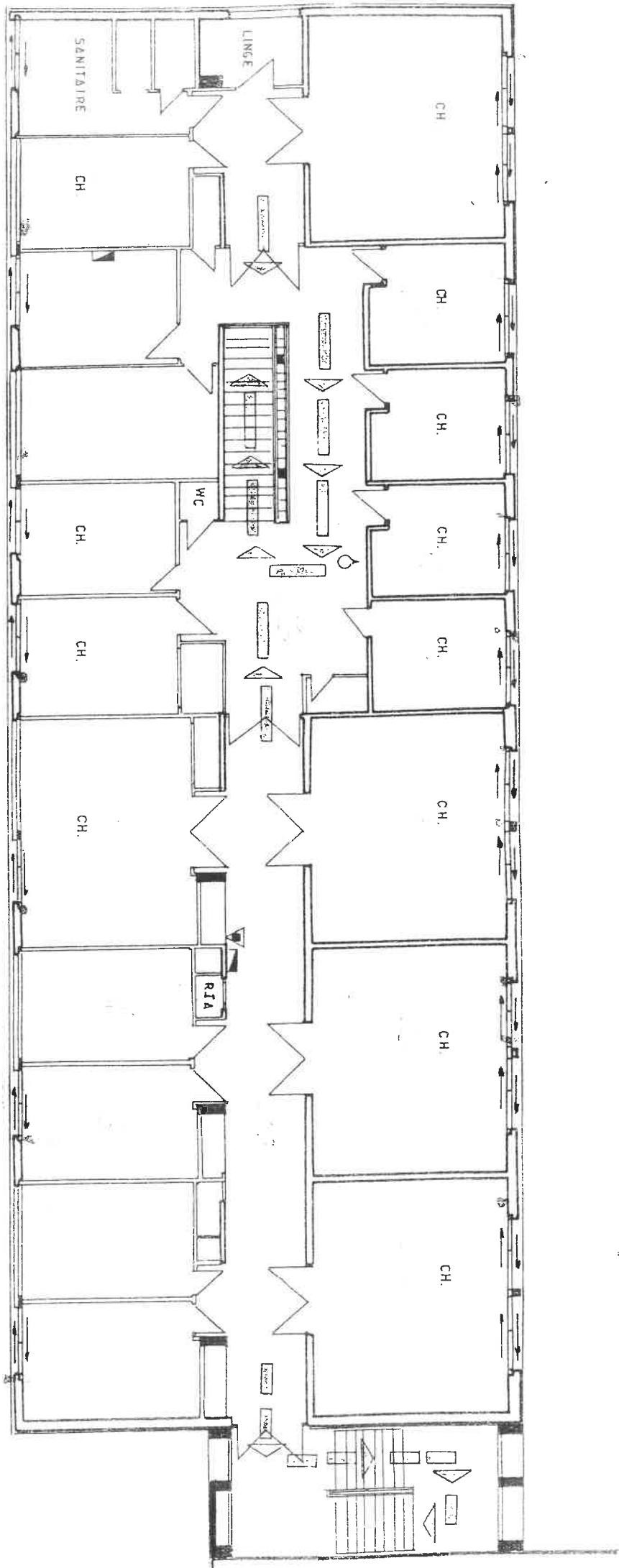
C.F.C. Section II



*Très bon état
Maison à louer*

PLAN D'EVACUATION

LES JASMINES - 1^{er} ETAGE



LEGENDE

VOUS ETES ICI

ROBINET INCENDIE ARME

EXTINCTEUR PORTATIF A POUVRE A.B.C.

ARMOIRE ET COFFRET DISTRIBUTION ELECTRIQUE

CHEMIN PRINCIPAL DIRECTION A SUIVRE

CHEMIN SECONDAIRE DIRECTION A SUIVRE

OBSERVATIONS

N°	NATURE DES OBSERVATIONS
<u>U.F.C. SECTEUR II (LES JASMIN) JA 1</u>	
<u>REZ-DE-CHAUSSEE</u>	
1	Les allèges sous fenêtres sont constituées de panneaux sandwichs amiante ciment. Ces panneaux sont présents dans les locaux 3 – 4 – 5 – 6 – 7 – 8 – 9 – 10 – 11 – 12 – 13 – 25 et 26.
2	Les dalles de sol des locaux 1 – 2 – 10 14 et 22 sont en vinyl amiante.
<u>ETAGE</u>	
1	Les allèges sous fenêtres sont constituées de panneaux sandwichs amiante ciment. Ces panneaux sont présents dans les locaux 1 – 3 – 5 – 6 – 8 – 10 – 14 – 15 – 16 – 17 – 18 – 19 – 20 et 21
2	Les dalles de sol du local 10 sont en vinyl amiante.

RAPPORT DE REPERAGE DES PRODUITS ET MATERIAUX CONTENANT LE L'AMIANTE
Constat avant vente – Constitution dossier technique amiante

Page 107/23
Rapport N° : 1314120
Date : juin / juillet 2003

IMMEUBLE : U.F.C. SECTEUR II (Les Jasmins) – JA 1

Niveau	Localisation	Parois verticales intérieures et enduits				Planchers, plafonds et faux-plafonds				Conduits, canalisations et équipements					Trémie ascenseur, monte-charge		Autres (à préciser)	N° Observation
		Murs et poteaux	Cloisons, gaines et coffres verticaux	Plafonds, gaines, poutres, charpentes, coffres verticaux	Faux-plafonds	Plan-chers	Calorifuges	Conduits fluides	Clapets Voies CF	Portes CF	Vide-ordures	Flocages						
0	Salle d'attente	/	/	/	/	/	/	/	R	/	/	/	/	/	/	/	/	1
0	Entrée 2	/	/	/	/	/	/	/	R	/	/	/	/	/	/	/	/	1
0	Local 3	/	A	/	A	/	/	/	/	/	/	/	/	/	/	/	/	2
0	Local 4	/	A	/	A	/	/	/	/	/	/	/	/	/	/	/	/	2
0	Local 5	/	A	/	A	/	/	/	/	/	/	/	/	/	/	/	/	2
0	Local 6	/	A	/	A	/	/	/	/	/	/	/	/	/	/	/	/	2
0	Local 7	/	A	/	A	/	/	/	/	/	/	/	/	/	/	/	/	2
0	Local 8	/	A	/	A	/	/	/	/	/	/	/	/	/	/	/	/	2
0	Local 9	/	A	/	A	/	/	/	/	R	/	/	/	/	/	/	/	1 / 2
0	Local 10	/	A	/	A	/	/	/	/	/	/	/	/	/	/	/	/	2
0	Local 11	/	A	/	A	/	/	/	/	/	/	/	/	/	/	/	/	2
0	Local 12	/	A	/	A	/	/	/	/	/	/	/	/	/	/	/	/	2

Légende :

Ax : Matériau ayant fait l'objet d'un prélèvement positif (amiante)
 Nx : Matériau ayant fait l'objet d'un prélèvement négatif (sans amiante)
 Cx : Matériau analysé antérieurement et avec amiante
 Px : Matériau analysé antérieurement et sans amiante
 V : Matériau contenant de l'amiante reconnu visuellement
 R : Matériau susceptible de contenir de l'amiante non prélevé
 / : Elément non existant
 T : Elément existant ne contenant pas d'amiante

Exemple : A1 – prélèvement n° 1 contenant de l'amiante après analyse.

RAPPORT DE REPERAGE DES PRODUITS ET MATERIAUX CONTENANT DE L'AMIANTE
Constat avant vente – Constitution dossier technique amiante

Rapport N° : 1314120
Date : juin / juillet 2003

IMMEUBLE : U.F.C. SECTEUR II (Les Jasmins) JA 1

Niveau	Localisation	Parois verticales intérieures et enduits				Planchers, plafonds et faux-plafonds					Conduits, canalisations et équipements					Trémie ascenseur, monte-charge	Autres (à préciser)	N° Observation
		Murs et poteaux	Cloisons, gaines et coffres verticaux	Plafonds, gaines, poutres, charpentes, coffres verticaux	Faux-plafonds	Par-chers	Conduits fluides	Clapets Voies CF	Portes CF	Vie-ordures	Flocages							
0	Local 13	/	A	/	/	A	/	/	/	/	/	/	/	/	/	/	/	2
0	Local 14	/	/	/	/	/	/	/	/	R	/	/	/	/	/	/	/	1
0	Local 15	/	/	/	/	/	/	/	/	/	/	/	/	/	/	/	/	
0	Local 16	/	/	/	/	/	/	/	/	/	/	/	/	/	/	/	/	
0	Local 17	/	/	/	/	/	/	/	/	/	/	/	/	/	/	/	/	
0	Local 18	/	/	/	/	/	/	/	/	/	/	/	/	/	/	/	/	
0	Local 19	/	/	/	/	/	/	/	/	/	/	/	/	/	/	/	/	
0	Sanitaires 20 et 21	/	/	/	/	/	/	/	/	/	/	/	/	/	/	/	/	
0	Circulations 22	/	/	/	/	/	/	/	/	R	/	/	/	/	/	/	/	1
0	Local 23	/	/	/	/	/	/	/	/	/	/	/	/	/	/	/	/	
0	Local 24	/	/	/	/	/	/	/	/	/	/	/	/	/	/	/	/	
0	Local 25	/	A	/	/	A	/	/	/	/	/	/	/	/	/	/	/	2

Légende :

- Ax : Matériau ayant fait l'objet d'un prélèvement positif (amiante)
 Nx : Matériau ayant fait l'objet d'un prélèvement négatif (sans amiante)
 Cx : Matériau analysé antérieurement et avec amiante
 Px : Matériau analysé antérieurement et sans amiante
 V : Matériau contenant de l'amiante reconnu visuellement
 R : Matériau susceptible de contenir de l'amiante non prélevé
 / : Elément non existant
 T : Elément existant ne contenant pas d'amiante

Exemple : A1 – prélèvement n° 1 contenant de l'amiante après analyse.

RAPPORT DE REPERAGE DES PRODUITS ET MATERIAUX CONTENANT L.C. L'AMIANTE
 Constat avant vente – Constitution dossier technique amiante

IMMEUBLE : U.F.C. SECTEUR II (Les Jasmins) – JA 1

Niveau	Localisation	Parois verticales intérieures et enduits				Planchers, plafonds et faux-plafonds				Conduits, canalisations et équipements					Trémie ascenseur, monte-charge	Autres (à préciser)	N° Observation		
		Murs et poteaux	Cloisons, gaines et coffres verticaux	Plafonds, gaines, poutres, charpentes, coffres verticaux	Faux-plafonds	Plan-chiers	Conduits fluides	Clapets Volets CF	Portes CF	Vieilles-ordures									
		Flocages	Enduits projetés Revêtements durs Entourages poteaux	Flocages	Enduits projetés	Panneaux de cloison	Flocages	Enduits projetés	Panneaux collés ou vissés	Panneaux	Dalles de sol	Calorifuges	Conduits	Clapets, volets, rebouchage	Joints de porte (tresses, bandes)	Conduits	Flocages		
0	Local 26	/	A	/	/	A	/	/	/	/	/	/	/	/	/	/	/	/	2
0	Local 27	/	/	/	/	/	/	/	/	/	/	/	/	/	/	/	/	/	
0	Local 28	/	/	/	/	/	/	/	/	/	/	/	/	/	/	/	/	/	
1	Sanitaires 11	/	/	/	/	/	/	/	/	/	/	/	/	/	/	/	/	/	
1	Local 1	/	A	/	/	A	/	/	/	/	/	/	/	/	/	/	/	/	2
1	Local 2	/		/	/	/	/	/	/	/	/	/	/	/	/	/	/	/	
1	Local 3	/	A	/	/	A	/	/	/	/	/	/	/	/	/	/	/	/	2
1	Local 4	/	/	/	/	/	/	/	/	/	/	/	/	/	/	/	/	/	
1	Local 5	/	A	/	/	A	/	/	/	/	/	/	/	/	/	/	/	/	2
1	Local 6	/	A	/	/	A	/	/	/	/	/	/	/	/	/	/	/	/	2
1	Local 7	/	/	/	/	/	/	/	/	/	/	/	/	/	/	/	/	/	
1	Local 8	/	A	/	/	A	/	/	/	/	/	/	/	/	/	/	/	/	2

Légende :
 Ax : Matériau ayant fait l'objet d'un prélèvement positif (amiante)
 Nx : Matériau ayant fait l'objet d'un prélèvement négatif (sans amiante)
 Cx : Matériau analysé antérieurement et avec amiante
 Px : Matériau analysé antérieurement et sans amiante
 V : Matériau contenant de l'amiante reconnu visuellement
 R : Matériau susceptible de contenir de l'amiante non prélevé
 / : Elément non existant
 T : Elément existant ne contenant pas d'amiante

Exemple : A1 – prélèvement n° 1 contenant de l'amiante après analyse.

RAPPORT DE REPERAGE DES PRODUITS ET MATERIAUX CONTENANT DE L'AMIANTE
Constat avant vente – Constitution dossier technique amiante

IMMEUBLE : U.F.C. SECTEUR II (Les Jasmins) – JA 1

Niveau	Localisation	Parois verticales intérieures et enduits				Planchers, plafonds et faux-plafonds					Conduits, canalisations et équipements					Trémie ascenseur, monte-charge	Autres (à préciser)	N° Observation
		Murs et poteaux	Cloisons, gaines et coffres verticaux	Plafonds, gaines, poutres, charpentes, coffres verticaux	Faux-plafonds	Plan-chers	Conduits fluides	Clapets Voies CF	Portes CF	Vie-ordures								
1	Local 9	/	/	/	/	/	/	/	/	/	/	/	/	/	/	/	/	1 / 2
	Local 10	/	A	/	/	A	/	/	/	R	/	/	/	/	/	/	/	
	Local 12	/	/	/	/	/	/	/	/	/	/	/	/	/	/	/	/	
	Circulation 13	/	/	/	/	/	/	/	/	/	/	/	/	/	/	/	/	
	Local 14	/	A	/	/	A	/	/	/	/	/	/	/	/	/	/	/	2
	Local 15	/	A	/	/	A	/	/	/	/	/	/	/	/	/	/	/	2
	Local 16	/	A	/	/	A	/	/	/	/	/	/	/	/	/	/	/	2
	Local 17	/	A	/	/	A	/	/	/	/	/	/	/	/	/	/	/	2
	Local 18	/	A	/	/	A	/	/	/	/	/	/	/	/	/	/	/	2
	Local 19	/	A	/	/	A	/	/	/	/	/	/	/	/	/	/	/	2
1	Local 20	/	A	/	/	A	/	/	/	/	/	/	/	/	/	/	2	
1	Local 21	/	A	/	/	A	/	/	/	/	/	/	/	/	/	/	2	

Légende :

- Ax : Matériau ayant fait l'objet d'un prélèvement positif (amiante)
 Rx : Matériau ayant fait l'objet d'un prélèvement négatif (sans amiante)
 Cx : Matériau analysé antérieurement et avec amiante
 Px : Matériau analysé antérieurement et sans amiante
 V : Matériau contenant de l'amiante reconnu visuellement
 R : Matériau susceptible de contenir de l'amiante non prélevé
 / : Elément non existant
 T : Elément existant ne contenant pas d'amiante

Exemple : A1 – prélèvement n° 1 contenant de l'amiante après analyse.
Exemple : A1 – prélèvement n° 1 contenant de l'amiante après analyse.